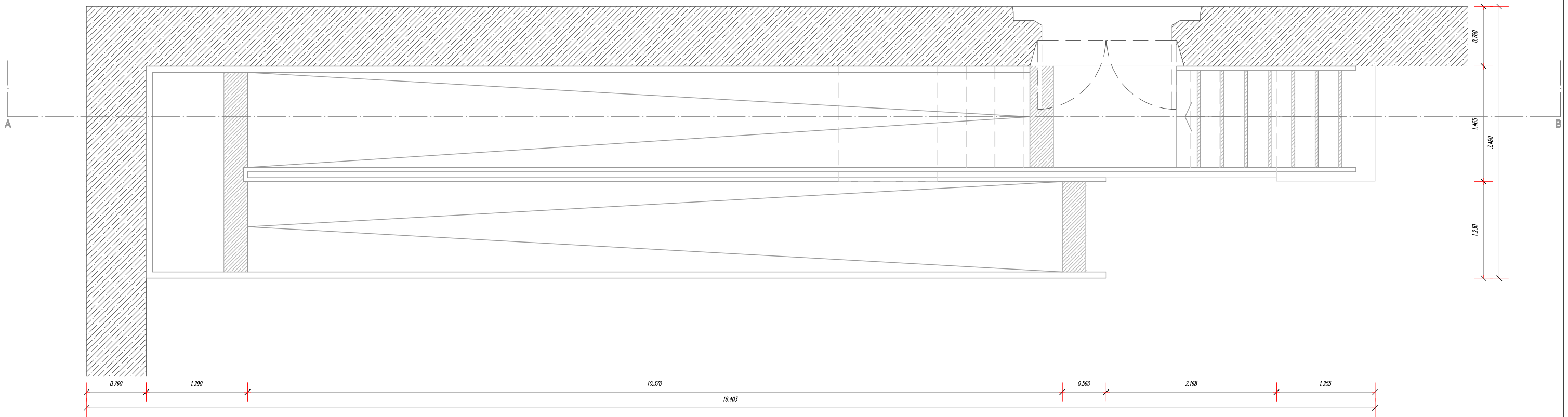


CORTE LONGITUDINAL (AB)



PLANTA

PROPOSTA DE ACESSIBILIDADE PARA A IGREJA DE SANTA MARIA DOS OLIVEIS, EM TOMAR		
PORMENOR		
<div><div></div>A PERMANECER</div> <div><div></div>A CONSTRUIR</div>	ESCALA: 1/ 50	DESENHO: 13